

물금 일대의 조류

김성진 · 이지은*

창녕군 우포늪관리사업소 · *국립습지센터

요약

물금 일대에 대한 조류조사는 2018년 5~11월에 실시되었으며, 이 지역에서 확인된 조류는 아종을 구분하여 총 69종이었다. 멸종위기 야생생물Ⅱ급은 1종(큰고니), 보호종은 13종(황조롱이, 말뚝가리, 검은등뺨꾸기, 뺨꾸기, 파랑새, 물총새, 오색딱다구리, 청딱다구리, 노랑떼까치, 피꼬리, 종다리, 되지뺨꾸, 검은딱새)이었다.

1. 서론

물금(도엽번호: 358124) 일대에 대한 기존의 조류조사는 홍과 김(2008)에 의해 수행된 바 있다. 본 조사는 제 4차 전국자연환경조사의 일환으로 조류의 현황 및 서식유형을 알아보기 위하여 실시되었다.

2. 조사지역 및 일정

조사는 물금(도엽번호: 358124) 일대로써 1:25,000 지형도를 9개의 격자로 나누어 5개 격자에 대하여 5회씩 실시하였다(국립생태원, 2018). 자세한 조사일정은 표 1과 같으며, 격자별로 선정한 지점 또는 경로는 그림 1과 같다.

표 1. 물금 일대 조사 일정

조사 격자	1회 조사	2회 조사	3회 조사	4회 조사	5회 조사
E1	2018. 5. 5~7	2018. 5. 11~13	2018. 8. 16~18	2018. 9. 25~27	2018. 11. 16~18
E2	2018. 5. 5~7	2018. 5. 11~13	2018. 8. 16~18	2018. 9. 25~27	2018. 11. 16~18
E3	2018. 5. 5~7	2018. 5. 11~13	2018. 8. 16~18	2018. 9. 25~27	2018. 11. 16~18
E6	2018. 5. 5~7	2018. 5. 11~13	2018. 8. 16~18	2018. 9. 25~27	2018. 11. 16~18
E9	2018. 5. 5~7	2018. 5. 11~13	2018. 8. 16~18	2018. 9. 25~27	2018. 11. 16~18

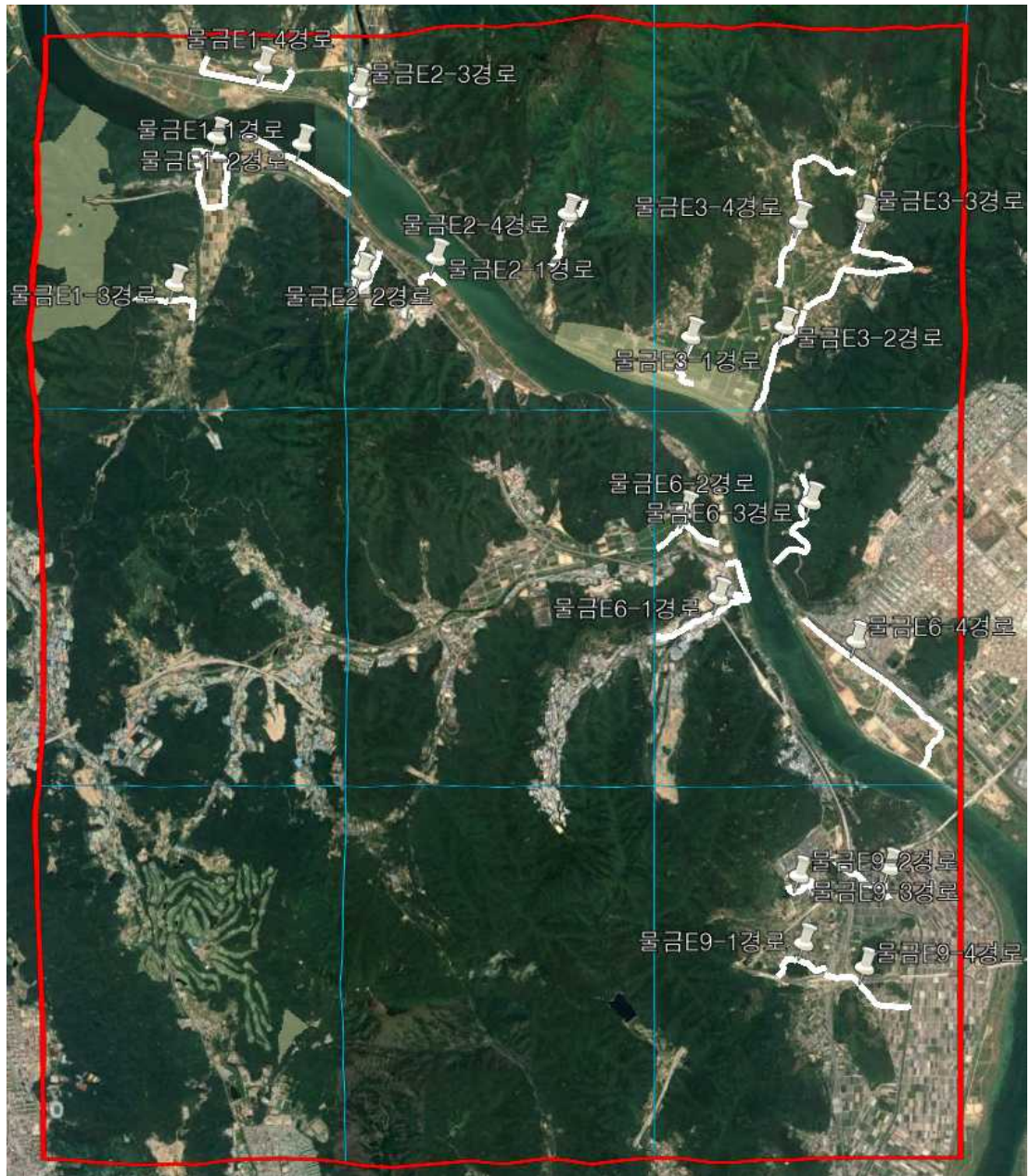


그림 1. 물금 일대 격자별 세부조사지역

3. 결 과

3-1. 전체 조류 현황

물금 일대에서 확인된 조류는 아종을 구분하여 총 69 종 5,501 개체이었다(표 2). 이를 격자별로 보면, E1 이 43 종 816 개체, E2 가 40 종 951 개체, E3 이 44 종 2,179 개체, E6 이 49 종 1,106 개체, E9 가 29 종 449 개체로 나타났다(표 2).

표 2. 물금 일대의 조류

종명	각 격자에서 관찰된 종				
	E1	E2	E3	E6	E9
평	5	9	9	6	1
큰고니			5		
청둥오리		1	1	6	
흰뺨검둥오리	17	6	27	11	3
논병아리	2		1		2
검은댕기해오라기	1				
황로	1		1		1
왜가리	11	7	5	6	9
중대백로	4	2	7	5	1
중백로	1		1		
쇠백로	3			1	1
가마우지	4	28		6	
황조롱이			4	2	1
새호리기				1	
말뚝가리			1		
물닭			1		
꼬마물떼새	1	1			
백뺨도요		1		1	
멧비둘기	73	18	53	53	23
검은등뼈꾸기				1	
뼈꾸기	2	3	2		
과랑새	4	1	4	2	1
물총새	3	1	1		
후투티	2		2	1	1
쇠딱다구리	1	1	1	1	
오색딱다구리				2	
청딱다구리	4			3	
때까치	4	5	3	3	2
노랑때까치		1			
피꼬리	4	3	5	4	
어치		3		2	1
물까치	13		16		
까치	32	14	28	40	17
갈까마귀			7		
떼까마귀		2	801	3	

종명	각 격자에서 관찰된 종				
	E1	E2	E3	E6	E9
큰부리까마귀	30	20	40	25	14
박새	14	23	22	33	3
진박새			1	1	
곤줄박이	1		1	2	
쇠박새		1		1	
제비	1	31	14	10	10
귀제비		1			
오목눈이		1		13	
종다리		1			
직박구리	82	107	48	63	48
휘파람새	1	1			1
개개비	5		1	1	
산솔새				1	
붉은머리오목눈이	160	205	164	489	179
굴뚝새	1			1	
찌르레기	10		9	3	2
호랑지빠귀			1		
되지빠귀				1	
흰배지빠귀	3	1	1	2	2
딱새	12	18	17	14	1
검은딱새	1	3		1	
황금새				1	
참새	290	417	846	259	110
노랑할미새	1	4		5	3
알락할미새	1	3	6	3	3
형동새	2	1	4	4	2
흰등발종다리		1	1		
발종다리	1	2	4		
방울새	5		4	2	5
쇠붉은뺨멧새			2		
노랑턱멧새	1	2	7	5	2
족새	2	1		1	
북방검은머리쭈새				4	
집비둘기				1	
합계(총69종)	43	40	44	49	29
개체수(총5,501개체)	816	951	2179	1,106	449

3-2. 멸종위기 야생생물 및 보호종

물금 일대에서 멸종위기 야생생물Ⅱ급은 1종(큰고니), 보호종은 13종(황조롱이, 말뚝가리, 검은등삐꾸기, 삐꾸기, 파랑새, 물총새, 오색딱다구리, 청딱다구리, 노랑때까치, 꾀꼬리, 종다리, 되지삐꾸기, 검은딱새)이었다(표 3, 그림 2).

표 3. 물금 일대의 멸종위기 야생생물 및 보호종

격자	보호등급	서식유형	종명(기호)	종수
E1	멸종위기 야생생물Ⅰ급	서식	-	-
		이동	-	-
	멸종위기 야생생물Ⅱ급	서식	-	-
		이동	-	-
	보호종		삐꾸기, 파랑새, 물총새, 청딱다구리, 꾀꼬리, 검은딱새	6종
E2	멸종위기 야생생물Ⅰ급	서식	-	-
		이동	-	-
	멸종위기 야생생물Ⅱ급	서식	-	-
		이동	-	-
	보호종		삐꾸기, 파랑새, 물총새, 노랑때까치, 꾀꼬리, 종다리, 검은딱새	7종
E3	멸종위기 야생생물Ⅰ급	서식	-	-
		이동	-	-
	멸종위기 야생생물Ⅱ급	서식	큰고니(q)	1종
		이동	-	-
	보호종		황조롱이, 말뚝가리, 삐꾸기, 파랑새, 물총새, 꾀꼬리	6종
E6	멸종위기 야생생물Ⅰ급	서식	-	-
		이동	-	-
	멸종위기 야생생물Ⅱ급	서식	-	-
		이동	-	-
	보호종		황조롱이, 검은등삐꾸기, 파랑새, 오색딱다구리, 청딱다구리, 꾀꼬리, 되지삐꾸기, 검은딱새	8종
E9	멸종위기 야생생물Ⅰ급	서식	-	-
		이동	-	-
	멸종위기 야생생물Ⅱ급	서식	-	-
		이동	-	-
	보호종		황조롱이, 파랑새	2종

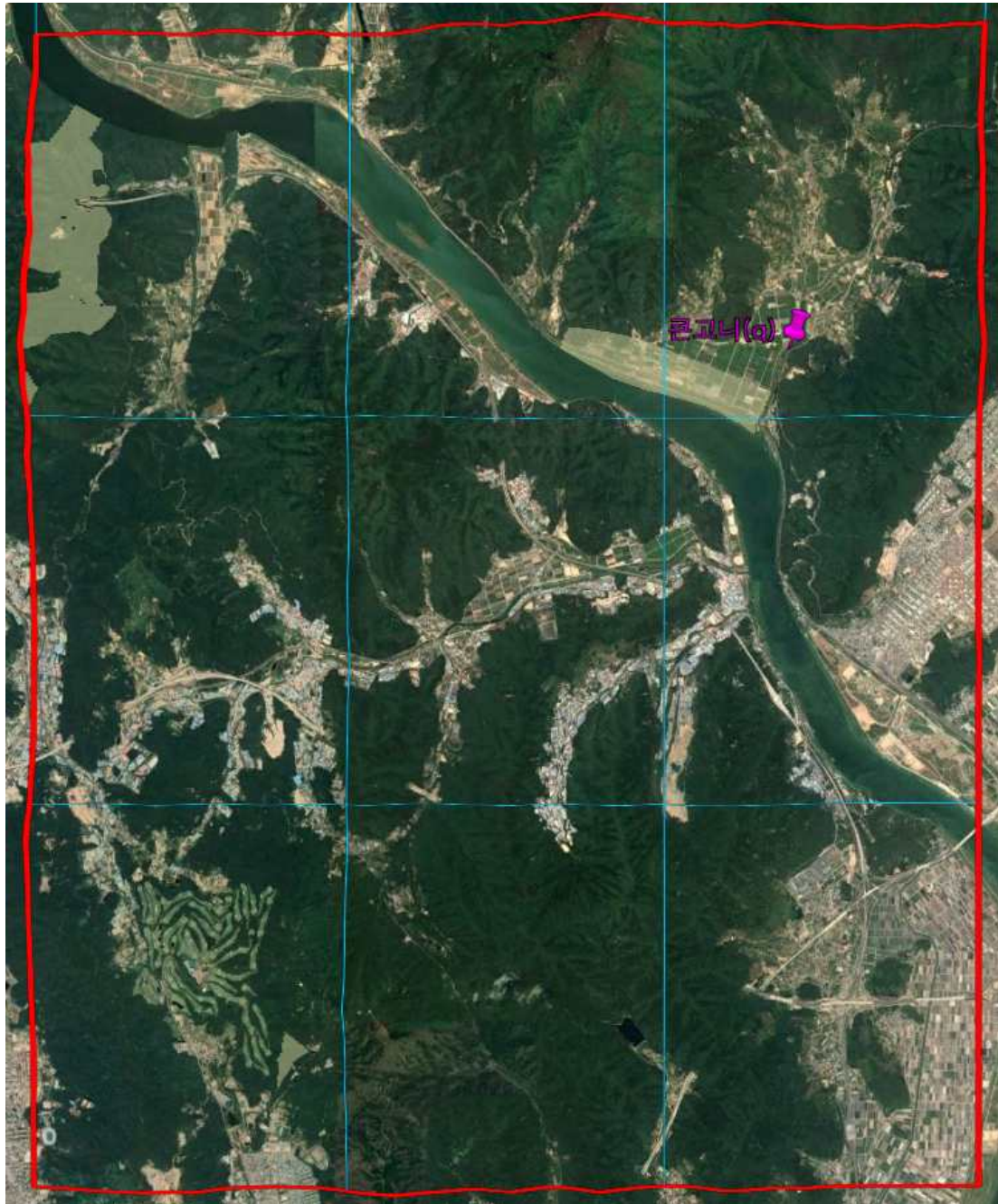


그림 2. 물금 일대 멸종위기 야생생물 분포 및 서식유형 현황

4. 고찰

큰고니는 E3 격자 화제천 일대에서 가족군으로 추정되는 성조 2 개체와 유조 3 개체가 11 월 조사에서 관찰되었다. 본 지역은 양산시 원동면 화제리에서 낙동강으로 이어지는 지류로 하천 이면부에 초본류가 발달해 있는 지역이다. 홍과 김(2008)의 물금 일대의 조류에서는 큰고니가 관찰된 바 없으며, 이번 관찰은 소수의 큰고니 개체군이 화제천 일대에서 월동할 가능성을 제시하는 것으로 판단된다.

금번에 관찰한 개체는 하천의 폭이 비교적 넓지 않고 사람의 간섭이 비교적 빈번함에도 지속적으로 먹이활동을 활발히 하고 있었다. 시기적으로 본 조사지역을 기착지로 활용할 가능성도 있으나, 겨울철 추가 조사를 통해 정확한 월동개체군의 규모를 파악할 수 있을 것으로 판단된다.

5. 제언

낙동강 하구둑으로 인해 기수지역의 생태적 폭이 대단히 줄어들어 있는 상황으로 본 조사지역의 생물상은 낙동강과 인접한 주변부에 있음에도 불구하고 다양한 조류상이 관찰되지 않는 것으로 판단된다. 또한, 하천 수변부 일대는 공원녹지 사업으로 인해 산책로, 자전거 도로가 무분별하게 개발되어 있어 다양성을 저하시키는 요인으로 사료된다. 하천 수변부의 천이가 유도될 수 있는 자연적 습지가 필요할 것으로 판단되나 현실적으로 수변습지를 복원할 수 있는 방향은 매우 제한적일 것으로 판단된다.

참고문헌

국립생태원. 2018. 2018년 전국자연환경조사 지침. 국립생태원, 서천.

홍순복, 김영현. 2008. 제3차 전국자연환경조사_물금 일대의 조류. 환경부 자연보전국 자연자원과, 과천. 6p.



사진 1. 큰고니(일동추정, 화계천)



사진 2. 새호리기

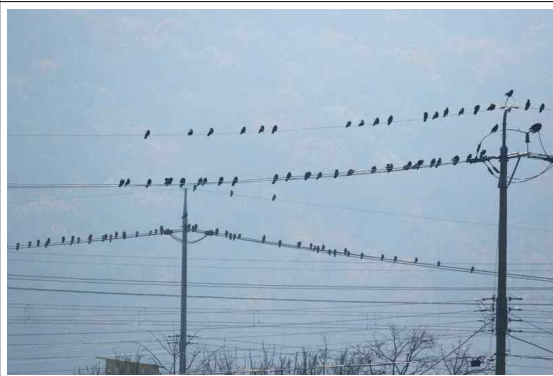


사진 3. 떼까마귀



사진 4. 황조롱이



사진 5. 흰배지빠귀



사진 6. 쇠딱다구리