

경산 일대의 포유류

배서현 · 우정민*
RANA생태연구소 · *CMC

요약

경산 일대에 대한 포유류조사는 2018년 5~8월에 실시되었으며, 이 지역에서 확인된 포유류는 아종을 구분하여 총 15종이었으며, 멸종위기 야생생물 I 급은 1종(수달), 멸종위기 야생생물 II 급은 3종(삵, 담비, 하늘다람쥐)이었다.

1. 서론

경산(도엽번호: 358034) 일대에 대한 기존의 포유류조사는 정(2012)에 의해 수행된 바 있다. 이 조사는 제 4차 전국자연환경조사의 일환으로 포유류의 현황 및 서식유형을 알아보기 위하여 실시되었다.

2. 조사지역 및 방법

조사는 경산(도엽번호: 3580434) 일대에서 실시되었으며(그림 1), 자세한 조사일정은 표 1과 같다. 조사대상지역은 1:25,000 지형도를 9개의 격자로 나누어 3개 격자에 대하여 실시하였다.(그림 1), 조사방법은 “제 4차 전국자연환경조사 포유류 지침서 개정”을 따랐다(국립생태원 2016).

표 1. 조사일정

격자 \ 조사	1회 조사
E3	2018. 8. 18
E6	2018. 5. 19
E8	2018. 5. 18

3. 결 과

3-1. 전체 포유류 현황

경산 일대에서 확인된 포유류는 아종을 구분하여 총 15 종이었다(표 2). 이를 격자별로 보면, E3 이 6 종, E6 이 12 종, E8 이 11 종이었다.

표 2. 경산 일대의 포유류 현황

(○: 출현, - :미출현)

종명	각 격자에서 관찰된 종		
	E3	E6	E8
두더지	○	○	○
샐	-	○	○
고양이	○	-	-
너구리	○	○	○
수달	○	○	-
담비	-	○	○
오소리	-	○	○
족제비	-	○	○
멧돼지	-	○	○
고라니	○	○	○
멧토끼	-	-	○
청설모	-	○	○
하늘다람쥐	-	○	-
다람쥐	-	-	○
등줄쥐	○	○	-
합계(총15종)	6종	12종	11종

3-2. 서식지 유형별 포유류 현황

경산 일대에서 확인된 서식지 유형별 포유류는 산림에서 13 종, 경작지에서 1 종, 수계에서 2 종, 시가화에서 3 종으로 확인되었다(표 3).

표 3. 경산 일대의 서식지 유형별 포유류 현황

(○: 출현, - :미출현)

서식지 유형 종명	산림	경작지(논, 밭, 과수원)	수계(하천, 저수지)	시가화	도로(임도 및 지방도, 국도)
두더지	○	○	-	-	-
삵	○	-	-	-	-
고양이	-	-	-	○	-
너구리	○	-	-	○	-
수달		-	○	-	-
담비	○	-	-	-	-
오소리	○	-	-	-	-
족제비	○	-	-	-	-
멧돼지	○	-	-	-	-
고라니	○	-	○	-	-
멧토끼	○	-	-	-	-
청설모	○	-	-	-	-
하늘다람쥐	○	-	-	-	-
다람쥐	○	-	-	-	-
등줄쥐	○	-	-	○	-
합계(총15종)	13종	1종	2종	3종	-종

멸종위기 야생생물 I 급은 1 종(수달), 멸종위기 야생생물 II 급은 3 종(삵, 담비, 하늘다람쥐)이었다(표 3, 그림 1).

표 4. 경산 일대 서식지 유형별에 따른 출현종 서식 흔적수 현황

구분 유형	종명	계 (흔적)	배설물	족적	털	굴	휴식처 (보금자리)	직접 관찰	포획	기타
산림	샐	2	2	-	-	-	-	-	-	-
	너구리	2	2	-	-	-	-	-	-	-
	담비	2	2	-	-	-	-	-	-	-
	오소리	3	1	-	-	2	-	-	-	-
	족제비	2	1	-	-	-	-	1	-	-
	고라니	4	1	2	1	-	-	-	-	-
	멧돼지	3	1	-	-	-	-	-	-	2
	멧토끼	2	1	-	-	-	-	1	-	-
	청설모	2	-	-	-	-	-	2	-	-
	하늘다람쥐	1	1	-	-	-	-	-	-	-
	다람쥐	1	-	-	-	-	-	1	-	-
	등줄쥐	2	-	-	-	1	-	1	-	-
	두더지	1	-	-	-	1	-	-	-	-
경작지 (논, 밭, 과수원)	두더지	2	-	-	-	2	-	-	-	-
수계(하천, 저수지)	수달	2	2	-	-	-	-	-	-	-
	고라니	2	1	1	-	-	-	-	-	-
시가화	고양이	1	-	-	-	-	-	1	-	-
	너구리	1	-	-	-	-	-	1	-	-
	등줄쥐	1	-	-	-	-	-	1	-	-
도로 (임도, 지방도 등)	-	-	-	-	-	-	-	-	-	-

3-3. 멸종위기 야생생물 현황

경산 도엽에서 조사된 멸종위기 야생생물 I 급은 1 종(종명: 수달), 멸종위기 야생생물 II 급은 3 종(종명: 샐, 담비, 하늘다람쥐)이었다(표 5, 그림 1).

표 5. 경산 일대의 멸종위기 야생생물 현황

(○: 출현, -:미출현)

격자	종명		수달		담비		삵		하늘다람쥐	
	수달	담비	수달	담비	수달	담비	수달	담비	수달	담비
E3	○	B	-	-	-	-	-	-	-	-
E6	○	B	○	B	○	B	○	B	○	H
E8	-	-	○	B	○	B	○	B	-	-

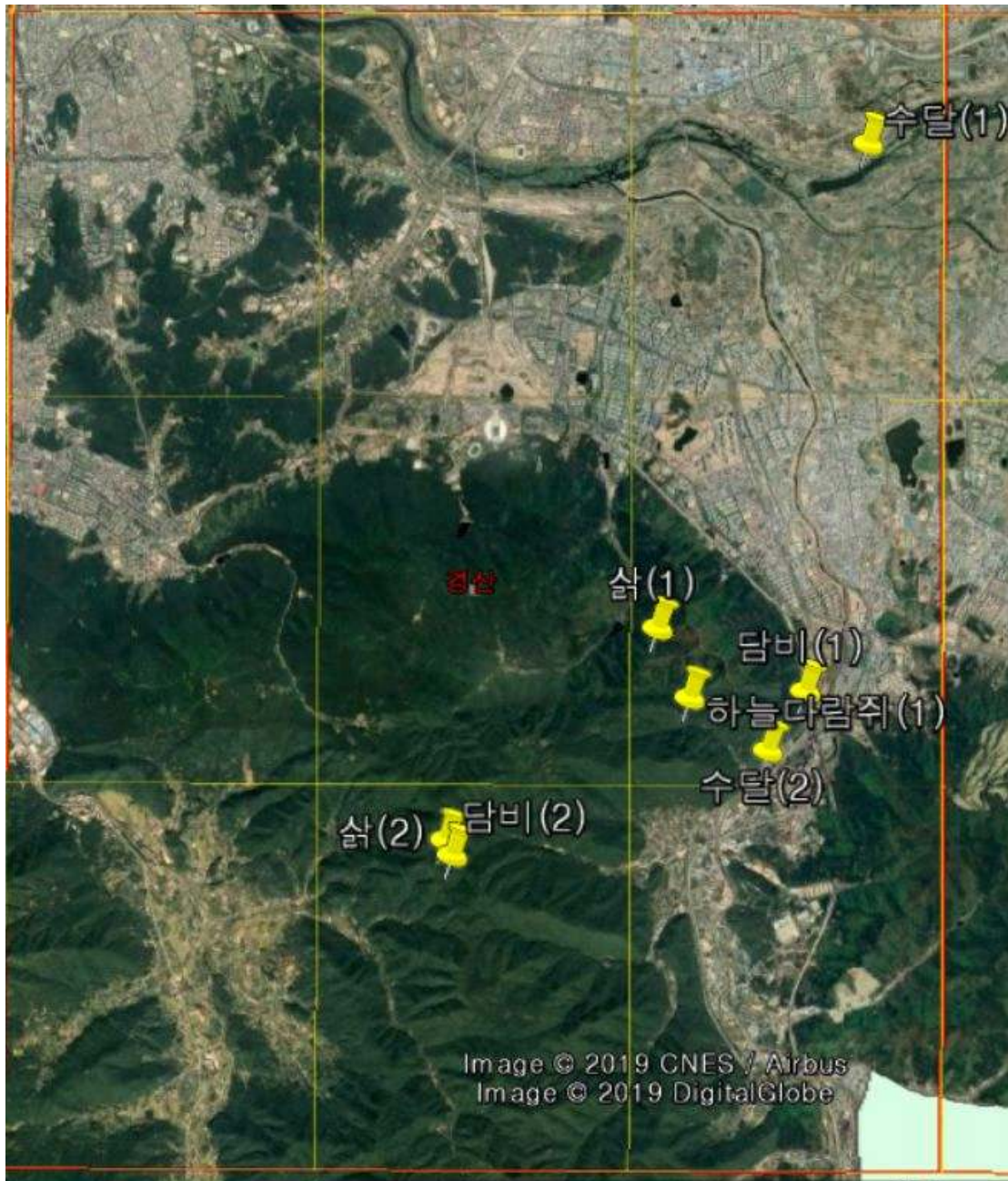


그림 1. 경산 일대 멸종위기 야생생물 분포

4. 고찰

경산 일대에서 서식이 확인된 포유류는 총 15 종이였다. 금호강일대와 일부 소하천에서 멸종위기 야생생물 I 급인 수달의 서식이 확인되었고, 병풍산을 비롯한 동학산 등지에서는 멸종위기 야생생물 II 급인 삵, 담비, 하늘다람쥐 등의 보호종이 확인되었다.

본 조사지역은 공단, 집단거주지역, 경작지 등의 발달하여 도시화율이 높은 지역으로 차량의 통행, 경작활동, 개발 행위등이 지속적으로 진행중인 지역이 많다. 그러나 금호강이 도엽 내 분포하며 병풍산, 동학산등 산림지역이 넓게 분포하여 인간활동으로부터 발생하는 간섭요인을 상쇄시킬수 있는 서식공간이 분포하고 있다.

하천을 기반으로 서식하는 수달, 고라니 등은 금호강 주변에서 서식이 확인되었고, 병풍산, 동학산등 산림지역에서는 담비, 삵, 하늘다람쥐, 오소리 등의 서식이 확인되었다. 도시화율이 높은 지역과 경작지가 발달한 곳에서는 너구리, 고라니, 소형설치류 등 환경적응력이 뛰어난 종을 중심으로 관찰되었다.

경산 일대에서 병풍산과 동학산에서 남한 포유류에서 최상위 포식자에 해당하는 삵과 담비의 서식이 관찰되었고, 노령화된 산림에서 서식하는 하늘다람쥐의 서식 또한 관찰되어 동학산과 병풍산이 분포하는 지역이 본 조사지역에서 포유류 서식의 핵심지역으로 간주 할 수 있다. 매우 우수한 서식공간을 제공하고 있는 것으로 판단된다. 하지만 산림 내 산악자전거 도로의 운영, 등산객의 이용 등의 간섭요인이 지속적으로 발생하고 있어 이를 기반으로 서식하는 포유류에게 안정적인 생태계를 제공할 필요가 있다.

5. 제언

- 경산 일대는 도시화율이 높은 지역이면서도 병풍산, 동학산 등의 산림지역이 분포하고 있으며, 하천의 규모가 크고 하천 주변 수생식물이 번성한 금호강이 분포하여 멸종위기 야생생물 I, II 급인 수달, 삵, 담비, 하늘다람쥐의 서식이 확인되었다.

다양한 포유류가 서식하고 있는 병풍산, 동학산 등의 핵심지역에서 일어날 개발행위를 최대한 지양하고, 산림지역에서 이루어지고 있는 레포츠 행위 자제, 금호강 수변부 보호 등의 서식지 보호가 필요할 것으로 판단된다.

참고문헌

- 원병휘, 1967. 한국동식물포유류도감. 제 7권 동물편(포유류). 삼화출판사, 서울.
- 원홍구, 1968. 조선집승류지. 과학원출판사, 평양.
- 윤명희, 한상훈, 오홍식, 김장근. 2004. 한국의 포유동물. 동방미디어, 서울.
- 최태영, 최현명. 2007. 야생동물 흔적도감, 서울.
- 환경부. 2012. 제3차 전국자연환경조사(경산일대의 포유류). 환경부, 과천.
- 환경부. 2012. 제4차 전국자연환경조사 지침. 환경부, 과천.

사진대지

	
사진 1. E3 현황	사진 2. E6 현황
	
사진 3. E8. 현황	사진 4. 삼 배설물(격자 E6)
	
사진 5. 고라니 배설물(격자 E6)	사진 6. 오소리 배설물(격자 E8)



사진 7. 수달 배설물(격자 E3)



사진 8. 수달2 배설물(격자 E6)



사진 9. 담비 배설물(격자 E8)



사진 10. 담비2 배설물(격자 E8)



사진 11. 두더지 터널(격자 E8)



사진 12. 하늘다람쥐 배설물(격자 E6)