

경주 일대의 포유류

배서현 · 우정민*
 RANA생태연구소 · *CMC

요약

경주 일대에 대한 포유류조사는 2018년 7~10월에 실시되었으며, 이 지역에서 확인된 포유류는 아종을 구분하여 총 14종이었으며, 멸종위기 야생생물 I급은 1종(수달), 멸종위기 야생생물 II급은 2종(삵, 담비)이었다.

1. 서론

경주(도엽번호: 350914) 일대에 대한 기존의 포유류조사는 정(2012)에 의해 수행된 바 있다. 이 조사는 제 4차 전국자연환경조사의 일환으로 포유류의 현황 및 서식유형을 알아보기 위하여 실시되었다.

2. 조사지역 및 방법

조사는 경주(도엽번호: 350914) 일대에서 실시되었으며(그림 1), 자세한 조사일정은 표 1과 같다. 조사대상지역은 1:25,000 지형도를 9개의 격자로 나누어 3개 격자에 대하여 실시하였다.(그림 1), 조사방법은 “제 4차 전국자연환경조사 포유류 지침서 개정”을 따랐다(국립생태원 2016).

표 1. 조사일정

격자 \ 조사	1회 조사
E1	2018.10.28
E4	2018.07.20
E7	2018.07.21

3. 결 과

3-1. 전체 포유류 현황

경주 일대에서 확인된 포유류는 아종을 구분하여 총 14 종이었다(표 2). 이를 격자별로 보면, E1 이 9 종, E4 이 10 종, E7 이 12 종이었다.

표 2. 경주 일대의 포유류 현황

(○: 출현, - :미출현)

종명	각 격자에서 관찰된 종		
	E1	E4	E7
두더지	○	○	
삿	○	○	○
너구리	-	-	○
수달	○	○	○
담비	-	-	○
오소리	○	○	○
족제비	○	○	○
멧돼지	-	○	○
고라니	○	○	○
멧토끼	-	○	○
청설모	○	-	○
다람쥐	-	○	○
등줄쥐	○	○	○
멧밭쥐	○	-	-
합계(총14종)	9종	10종	12종

3-2. 서식지 유형별 포유류 현황

경주 일대에서 확인된 서식지 유형별 포유류는 산림에서 9 종, 수계와 경작지에서 각각 3 종으로 확인되었다(표 3).

멸종위기 야생생물 I 급은 1 종(수달), 멸종위기 야생생물 II 급은 2 종(삵, 담비)이었다(표 3, 그림 1).

표 3. 경주 일대의 서식지 유형별 포유류 현황

(○: 출현, - :미출현)

종명 \ 서식지 유형	산림	경작지(논, 밭, 과수원)	수계(하천, 저수지)	시가화	도로(임도 및 지방도, 국도)
두더지		○			
삵	○		○		
너구리	○				
수달			○		
담비	○				
오소리	○				
족제비	○	○			
멧돼지	○	○			
고라니	○				
멧토끼	○				
청설모	○				
다람쥐	○				
등줄쥐	○				
멧밭쥐			○		
합계(총14종)	10종	3종	3종	-종	-종

표 4. 경주 일대 서식지 유형별에 따른 출현종 서식 흔적수 현황

구분 유형	종명	계 (흔적)	배설물	죽적	털	굴	휴식처 (보금자리)	직접 관찰	포획	기타
산림	삵	3	2	1	-	-	-	-	-	-
	담비	1	1	-	-	-	-	-	-	-
	오소리	5	2	-	-	3	-	-	-	-
	수달	1	1	-	-	-	-	-	-	-
	족제비	1	-	-	-	-	-	1	-	-
	멧돼지	3	-	-	-	-	2	1	-	-
	고라니	5	3	2	-	-	-	-	-	-
	멧토끼	3	1	-	-	-	-	2	-	-
	너구리	1	-	1	-	-	-	-	-	-
	청설모	2	-	-	-	-	-	2	-	-
	다람쥐	3	-	-	-	-	-	2	-	1
등줄쥐	4	-	-	-	-	1	-	3	-	
경작지 (논, 밭, 과수원)	두더지	2	-	-	-	2	-	-	-	-
	멧돼지	2	1	-	-	-	-	1	-	-
	족제비	2	1	-	-	-	-	1	-	-
수계(하천, 저수지)	삵	1	1	-	-	-	-	-	-	-
	수달	2	2	-	-	-	-	-	-	-
	멧밭쥐	1	-	-	-	1	-	-	-	-
시가화	-	-	-	-	-	-	-	-	-	
도로 (임도, 지방도 등)	-	-	-	-	-	-	-	-	-	

3-3. 멸종위기 야생생물 현황

경주 도엽에서 조사된 멸종위기 야생생물 I 급은 1 종(종명: 수달), 멸종위기 야생생물 II 급은 2 종(종명: 삵, 담비)이었다(표 5, 그림 1).

표 5. 경주 일대의 멸종위기 야생생물 현황

(○: 출현, - :미출현)

격자	종명	수달		담비		삵	
		출현	미출현	출현	미출현	출현	미출현
E1		○	B	-	-	○	B
E4		○	B	-	-	○	B
E7		○	B	○	B	○	-

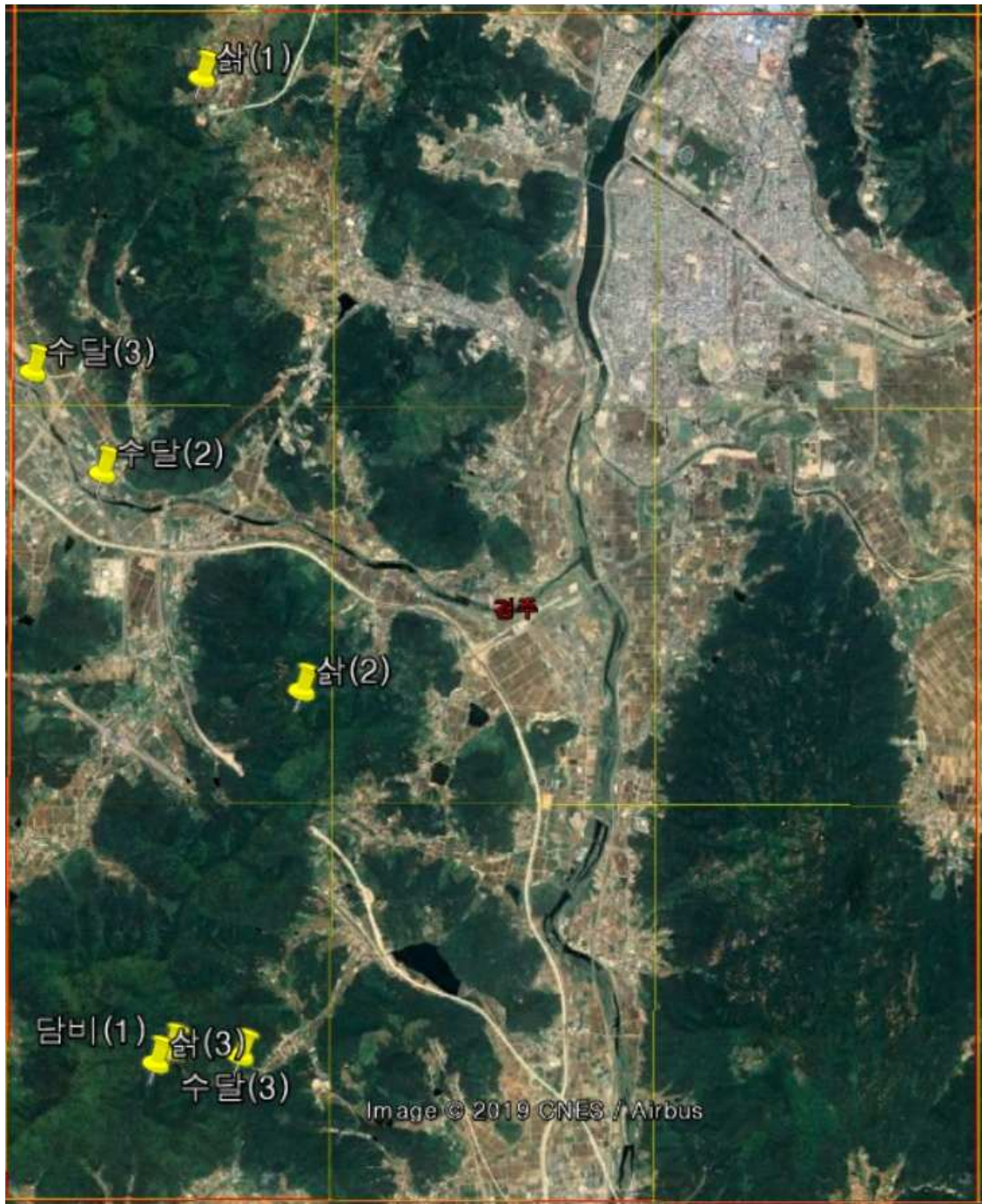


그림 1. 경주 일대 멸종위기 야생생물 분포

4. 고찰

경주 일대에서 서식이 확인된 포유류는 총 14 종이였다. 멸종위기 야생생물 I 급인 수달과 멸종위기 야생생물 II 급인 삵, 담비 등의 보호종이 확인되었다.

수달은 형산강 유입하천은 대천에서 죽적과 배설물로 서식이 확인되었는데, 하천 주변으로 모래사구와 수달이 은신할 수 있는 갈대 등의 수변 식물이 발달하고 있어 수달의 서식에 안정적인 서식공간을 제공하고 있는 것으로 판단된다.

용림산과 호암산의 담비와 삵의 서식흔적을 발견하였다..

5. 종합 및 제언

경주 일대는 대부분 산림 위주의 경관을 나타내고 있으며, 멸종위기 야생생물 I, II 급인 수달, 삵, 담비의 서식이 확인되었다.

본 조사지역은 도엽내 국립공원이 포함되어 있으나 도시화율이 높은 지역이 포함되어 있으며, 관광지를 방문하는 인간 활동이 빈번하게 일어나고 있고, 경작지가 야생포유류가 서식 할 수 있는 산림지역과 인접하여 지속적인 간섭요인이 발생하고 있으나, 그 영향을 상쇄 할 수 있는 산림지역이 분포하고 있으며, 국립공원과 생태적으로 연결된 코리도(Corridor)가 형성되어 있어 종의 이동으로 인산 분산, 확산 등에 큰영향을 미치지 않을 것으로 판단된다.

또한 형산강과 유입하천 등에 수변 식물 등이 분포하고 있어 하천을 기반으로 서식하는 종의 서식공간이 제공되고 있으나 하천 주변으로 도로의 확·포장 공사가 진행중이므로 공사 중 발생하는 간섭요인에 대한 저감시설과 공사 이후 발생할 수 있는 로드킬 등의 위험을 저감시킬 수 있는 관리방안이 요구된다.

참고문헌

- 원병휘, 1967. 한국동식물포유류도감. 제 7권 동물편(포유류). 삼화출판사
- 윤명희, 한상훈, 오홍식, 김장근. 2004. 한국의 포유동물. 동방미디어
- 최태영, 최현명. 2007. 야생동물 흔적도감
- 환경부. 2012. 제3차 전국자연환경조사(경주일대의 포유류). 환경부
- 환경부. 2012. 제4차 전국자연환경조사 지침. 환경부

사진대지

	
사진 1. E1 현황	사진 2. E4 현황
	
사진 3. E7 현황	사진 4. 대천(형산강 유입하천, 수달 서식처(격자 E1))
	
사진 5. 고라니 배설물(격자 E1)	사진 6. 오소리 배설물(격자 E1)



사진 7. 수달 배설물(격자 E1)

사진 8. 수달2 배설물(격자 E7)



사진 9. 삵 배설물(격자 E7)

사진 10. 멧돼지 서식흔적(격자 E4)



사진 11. 두더지 터널(격자 E4)

사진 12. 오소리 서식굴(격자 E4)