

# 괴산 일대의 포유류

오대현 · 황주선<sup>1</sup> · 이선미<sup>2</sup>  
 생물보전기술연구소 · 강원대학교<sup>1</sup> · 서울대학교<sup>2</sup>

## 요약

괴산 일대에 대한 포유류조사는 2018 년 9, 11 월에 실시되었으며, 이 지역에서 확인된 포유류는 아종을 구분하여 총 11 종이었으며, 멸종위기 야생생물 I 급은 1 종(수달), 멸종위기 야생생물 II 급은 1 종(삵)이었다.

### 1. 서론

괴산(도엽번호: 367043) 일대에 대한 기존의 포유류조사는 조영석·이수량(2006)에 의해 수행된 바 있다. 이 조사는 제 4 차 전국자연환경조사의 일환으로 포유류의 현황 및 서식유형을 알아보기 위하여 실시되었다.

### 2. 조사지역 및 조사방법

조사는 괴산(도엽번호: 367043) 일대에서 실시되었으며(그림 1), 자세한 조사일정은 표 1 과 같다. 조사대상지역은 1:25,000 지형도를 9 개의 격자로 나누고, 그 중 임의 격자를 선택하여 1 회 실시하였다(그림 1), 조사방법은 “제 4 차 전국자연환경조사 포유류 지침서 개정” 을 따랐다(국립생태원 2018). 또한 중 동정에 관해서 윤명희 등(2004)과 최태영과 최현명(2007)을 참조하였다.

표 1. 조사일정

격자 \ 조사	1회 조사	2회 조사
E1	-	
E2	-	
E3	-	
E4	-	
E5	2018. 11. 8	
E6	2018. 9. 11	2018. 11. 8
E7	2018. 11. 6 - 2018. 11. 7	
E8	-	
E9	2018. 11. 9	

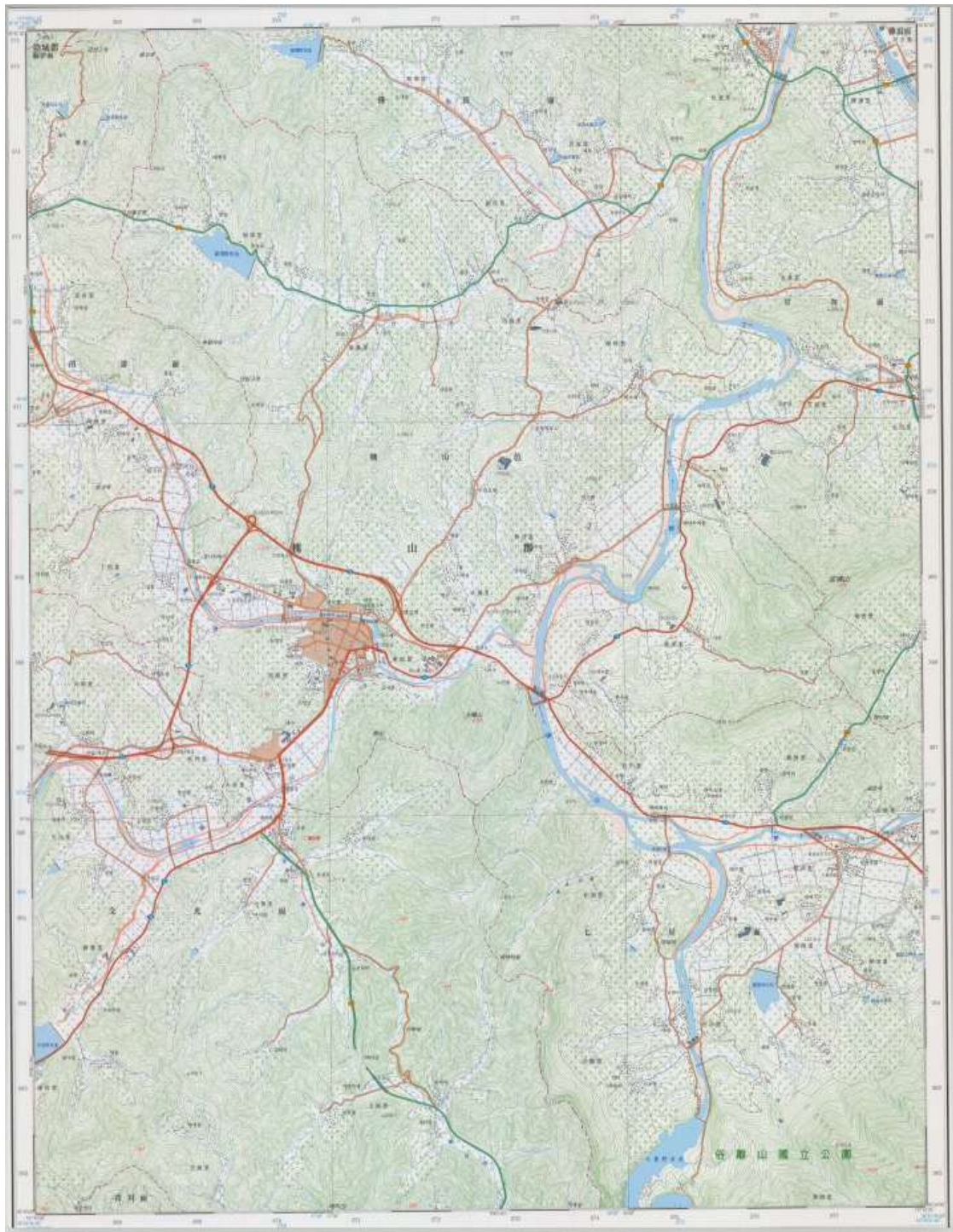


그림 1. 괴산 조사 지역(도엽)

### 3. 결 과

#### 3-1. 전체 포유류 현황

괴산 일대에서 확인된 포유류는 아종을 구분하여 총 11 이었다(표 2). 이를 격자별로 보면, E5 이 2 종, E6 가 9 종, E7 가 7 종, E9 이 3 종이었다.

표 2. 괴산 일대의 포유류 현황

(○: 출현, - :미출현)

종명	각 격자에서 관찰된 종								
	E1	E2	E3	E4	E5	E6	E7	E8	E9
두더지						○	○		
샐						○	○		
고양이						○			
너구리						○	○		○
수달					○	○			○
오소리						○			
멧돼지						○	○		
고라니					○	○	○		○
멧토끼							○		
청설모						○			
다람쥐							○		
합계(총11종)	-	-	-	-	2종	9종	7종	-	3종

### 3-2. 서식지 유형별 포유류 현황

괴산 일대에서 확인된 서식지 유형별 포유류는 산림에서 9종, 수계에서 4종으로 확인되었다(표 3).

표 3. 괴산 일대의 서식지 유형별 포유류 현황

(○: 출현, - :미출현)

종명 \ 서식지 유형	산림	경작지(논, 밭, 과수원)	수계(하천, 저수지)	시가화	도로(임도 및 지방도, 국도)
두더지	○		○		
샐	○				
고양이	○				
너구리			○		
수달			○		
오소리	○				
멧돼지	○				
고라니	○		○		
멧토끼	○				
청설모	○				
다람쥐	○				
합계(총 10종)	9종	-	4종	-	-

표 4. 괴산 일대 서식지 유형에 따른 출현종 서식 흔적수 현황

구분 유형	종명	계 (흔적)	배설물	족적	털	굴	휴식처 (보금자리)	직접 관찰	포획	기타
산림	두더지	3					3			
	삵	2	2							
	고양이	1							1	
	오소리	2					2			
	멧돼지	2				2				
	고라니	4	4							
	멧토끼	1	1							
	청설모	1				1				
	다람쥐	1							1	
수계(하천, 저수지)	두더지	1					1			
	너구리	2		2						
	수달	3	3							
	고라니	3	2	1						

### 3-3. 멸종위기 야생생물 현황

괴산 도엽에서 조사된 멸종위기 야생생물 I 급은 1 종(수달), II 급은 1 종(삵)이었다(표 5, 그림 2).

표 5. 괴산 일대의 멸종위기 야생생물 현황

(○: 출현, - :미출현)

격자	종명	수달		삵	
E5		○	-		-
E6		○	-	○	-
E7		○	-	○	-

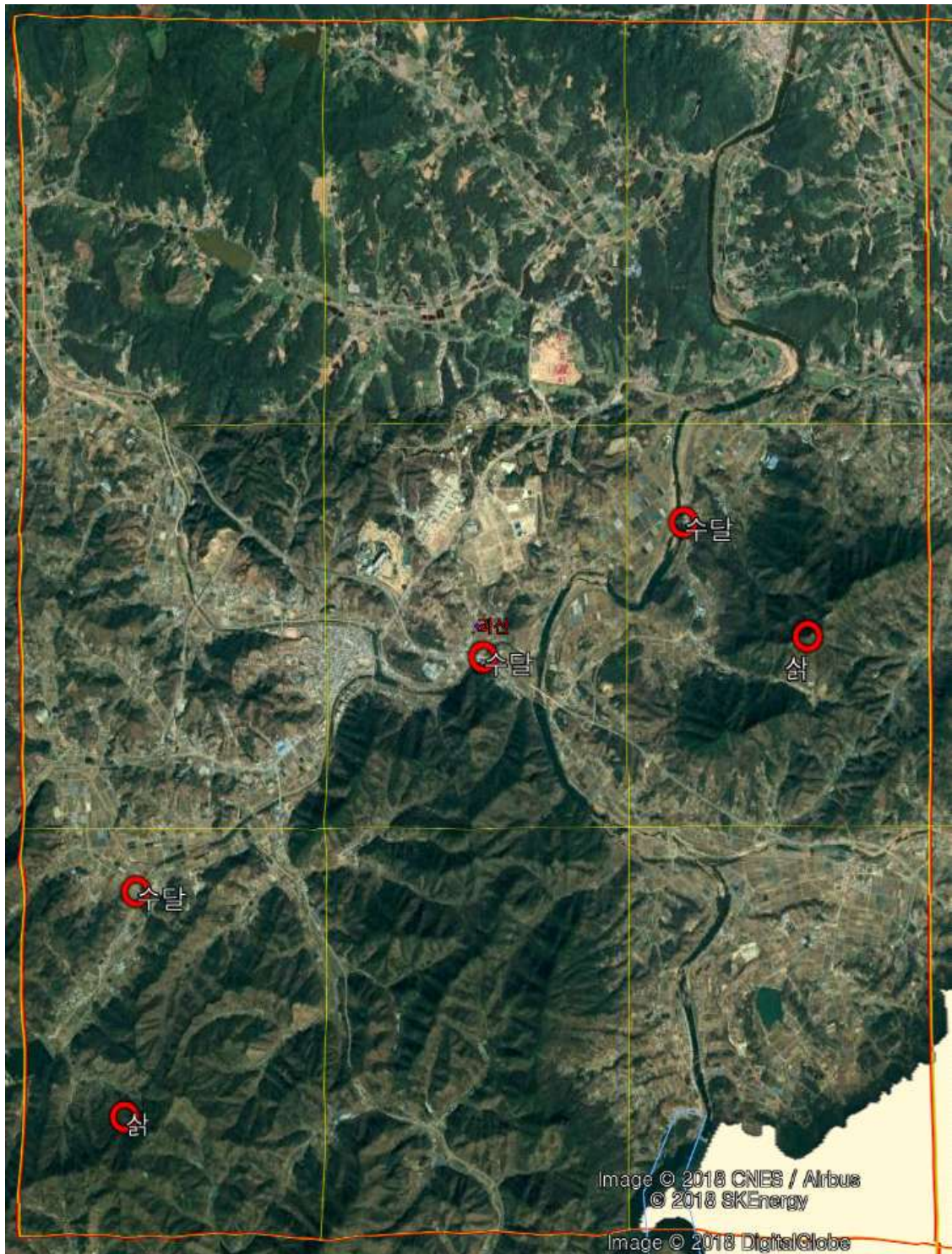


그림 2. 괴산 일대 멸종위기 야생생물 분포

#### 4. 고찰

괴산 일대에서 서식이 확인된 포유류는 총 11 종이었으며, 멸종위기야생생물은 I 급인 수달과 II 급인 삵의 서식흔적이 발견되었다. 수달은 괴산읍을 지나는 성황천과 그 지류에서 배설물이 발견되었으며 삵은 임도와 산능선에서 배설물이 발견되었다. 본 조사 도역은 괴산읍 인근의 개발 이외에는 인간의 지속적인 교란이나 서식지 변화를 일으키는 원인은 거의 찾아 볼 수 없었다. 전형적인 농촌 서식지를 잘 유지하고 있어 포유류의 서식지로 좋은 역할을 하고 있다고 판단된다.

#### 5. 제언

현재 여러 곳에서 도로공사를 비롯하여 교각 공사가 진행 중임으로 도로의 직선화에 대한 로드킬 방지 방안과 하천공사에 대한 수달의 서식지 보호에 따른 대규모 서식지 변화 또는 개발에 대한 보전방안이 요구되는 바이다.

## 참고문헌

- 윤명희, 한상훈, 오홍식, 김장근. 2004. 한국의 포유동물. 동방미디어, 서울
- 최태영, 최현명. 2007. 야생동물 흔적도감. 돌베개. 파주.
- 조영석, 이수랑. 2006. 제3차 전국자연환경조사(괴산 일대의 포유류). 환경부, 과천.



## 사진대지

	
사진 1. 하천 조사 지역 전경	사진 2. 신기리 일대 공사중
	
사진 3. 하천 정비 및 어도 공사	사진 4. 멧돼지 식흔
	
사진 5. 고라니 배설물	사진 6. 멧토끼 배설물

	
<p>사진 1. 수달 배설물(격자 E7)</p>	<p>사진 2. 수달 배설물(격자 E5)</p>
	
<p>사진 3. 삶 배설물(격자 E7)</p>	