

둔내 일대의 포유류

오대현 · 황주선¹ · 이선미²
 생물보전기술연구소 · 강원대학교¹ · 서울대학교²

요약

둔내 일대에 대한 포유류조사는 2018년 8~9월에 실시되었으며, 이 지역에서 확인된 포유류는 아종을 구분하여 총 12종이었으며, 멸종위기 야생생물 I 급은 1종(수달), 멸종위기 야생생물 II 급은 2종(삵, 담비)이었다.

1. 서론

둔내(도엽번호: 378054) 일대에 대한 기존의 포유류조사는 김현중·진전기(2009)에 의해 수행된 바 있다. 이 조사는 제 4차 전국자연환경조사의 일환으로 포유류의 현황 및 서식유형을 알아보기 위하여 실시되었다.

2. 조사지역 및 방법

조사는 둔내(도엽번호: 378054) 일대에서 실시되었으며(그림 1), 자세한 조사일정은 표 1과 같다. 조사대상지역은 1:25,000 지형도를 9개의 격자로 나누고, 그 중 임의 격자를 선택하여 1회 실시하였다(그림 1), 조사방법은 “제 4차 전국자연환경조사 포유류 지침서 개정”을 따랐다(국립생태원 2018). 또한 중 동정에 관해서 윤명희 등(2004)과 최태영과 최현명(2007)을 참조하였다. 또한 격자 E6에는 무인센서카메라를 설치하였다.

표 1. 조사일정

격자 \ 조사	1회 조사	
E1	2018. 8. 29 - 8. 30	
E2	-	
E3	-	
E4	2018. 8. 30	
E5	2018. 8. 30	2018. 9. 13
E6	2018. 9. 14	
E7	-	
E8	2018. 9. 12	
E9	-	

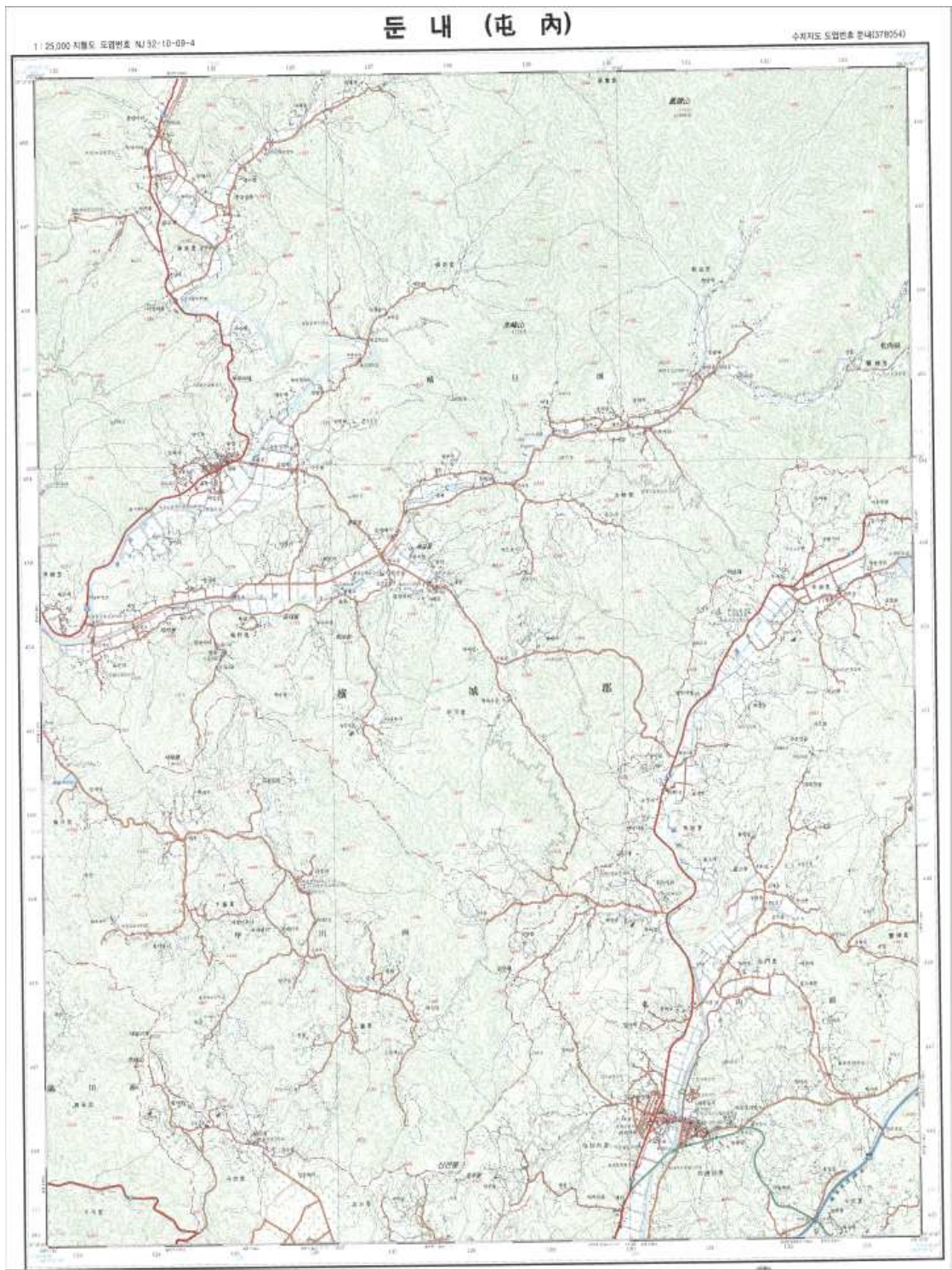


그림 1 둔내 조사 지역(도엽)

3. 결 과

3-1. 전체 포유류 현황

둔내 일대에서 확인된 포유류는 아종을 구분하여 총 12 종이었다(표 2). 이를 격자별로 보면, E1 이 4 종, E4 가 3 종, E5 가 7 종, E6 이 9 종, E8 이 1 종이었다.

표 2. 둔내 일대의 포유류 현황

(○: 출현, -:미출현)

종명	각 격자에서 관찰된 종								
	E1	E2	E3	E4	E5	E6	E7	E8	E9
두더지	○			○	○	○			
샐					○	○			
너구리	○			○	○				
담비						○			
수달	○								
오소리						○			
멧돼지					○	○			
노루						○			
고라니	○			○	○	○			
멧토끼					○	○			
청설모					○			○	
다람쥐				○		○			
합계(총12종)	4종	-	-	3종	7종	9종	-	1종	-

3-2. 서식지 유형별 포유류 현황

둔내 일대에서 확인된 서식지 유형별 포유류는 산림에서 10 종, 경작지에서 2 종, 수계에서 5 종으로 확인되었다(표 3).

표 3. 둔내 일대의 서식지 유형별 포유류 현황 (○: 출현, - :미출현)

종명 \ 서식지 유형	산림	경작지(논, 밭, 과수원)	수계(하천, 저수지)	시가화	도로(임도 및 지방도, 국도)
두더지	○		○		
샐	○		○		
너구리			○		
담비	○				
수달			○		
오소리	○				
멧돼지	○				
노루	○				
고라니	○	○	○		
멧토끼	○				
청설모	○				
다람쥐	○	○			
합계(총 12종)	10종	2종	5종	-	-

표 4. 쌍정 일대 서식지 유형별에 따른 출현종 서식 흔적수 현황

구분 유형	종명	계 (흔적)	배설물	족적	털	식흔	굴	휴식처 (보금 자리)	직접 관찰	포획	기타
산림	두더지	2					2				
	삿	2	1	1							
	담비	1							1		
	오소리	1					1				
	멧돼지	2				2					
	노루	1							1		
	고라니	3	3								
	멧토끼	2	2								
	청설모	2					2				
	다람쥐	1							1		
경작지 (논, 밭, 과수원)	고라니	2	1	1							
	다람쥐	1							1		
수계(하천, 저수지)	두더지	1					1				
	삿	1	1								
	너구리	2		2							
	수달	1	1								
	고라니	3	3								

3-3. 멸종위기 야생생물 현황

둔내 도엽에서 조사된 멸종위기 야생생물 I 급은 1 종(수달)이 확인되었고, II 급은 2 종(삿, 담비)이었다(표 5, 그림 1).

표 5. 둔내 일대의 멸종위기 야생생물 현황

(○: 출현, - :미출현)

종명 격자	삿	수달	담비
E1		○	
E5	○		
E6	○		○

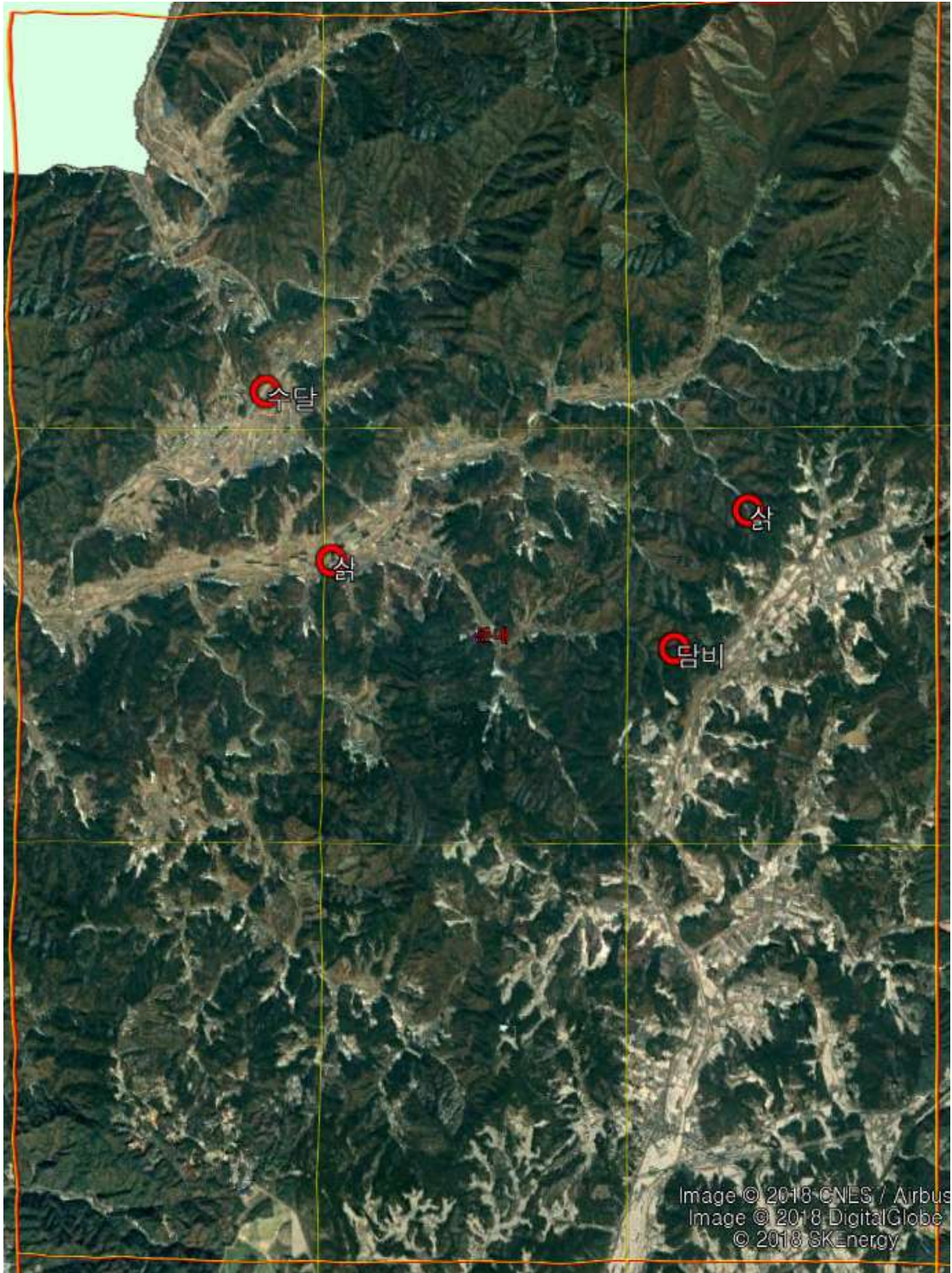


그림 2. 둔내 일대 멸종위기 야생생물 분포

4. 고찰

둔내 일대에서 서식이 확인된 포유류는 총 12 종이었으며, 멸종위기포유류로는 I 급인 수달과 II 급인 삵, 담비의 서식흔적이 발견되었다. 수달의 흔적은 격자 E1의 유동천에서 배설물의 형태로 발견되었으며, 삵의 흔적은 격자 E5 지역의 계천과 E6의 임도에서 배설물이 발견되었다. 또한 담비는 E6의 산림에서 무인센서카메라에 촬영되었다. 본 도엽의 조사지역은 산이 높고 험하여 몇몇 주거지를 제외하면 농촌 마을로서 인간의 교란이 거의 없는 지역으로 포유류의 서식지로 적합하다고 판단된다. 다만 청일면 인근 유동천 부지에서 캠핑장 조성 공사 및 교각 신축공사가 진행 중이었으며 그 외 조사 중 대규모 개발이나 서식지 변화 같은 것은 볼 수 없었다.


5. 종합 및 제언



본 지역은 대규모 서식지 교란이나 서식지에 대한 인간의 간섭이 거의 없는 서식지가 매우 잘 보존되어 있는 지역으로, 행정기관에서 지속 가능한 보전방안을 마련하여 야생동물에 대한 인간의 간섭을 계속해서 최소화 하는 것에 집중해야 할 것이다.

참고문헌

- 윤명희, 한상훈, 오홍식, 김장근. 2004. 한국의 포유동물. 동방미디어, 서울
- 최태영, 최현명. 2007. 야생동물 흔적도감. 돌베개. 파주.
- 김현중, 진건기. 2009. 제3차 전국자연환경조사(둔내 일대의 포유류). 환경부, 과천

사진대지

	
사진 1. 경작지 조사지 전경	사진 2. 유동천 캠핑장 조성중
	
사진 3. 교각 신축 공사 진행중	사진 4. 고라니 발자국
	
사진 5. 멧돼지 촬영	사진 6. 다람쥐 목격

	
<p>사진 1. 수달1(격자 E1)</p>	<p>사진 2. 담비 촬영(격자 E6)</p>
	
<p>사진 3. 삵 배설물(격자 E5)</p>	