

궁촌 일대의 조류

박성근 · 김경실
(주)이폴

요약

궁촌 일대에 대한 조류조사는 2017년 4~11월에 실시되었으며, 이 지역에서 확인된 조류는 아종을 구분하여 총 64종이었다. 멸종위기 야생생물 I급은 확인되지 않았고, 멸종위기 야생생물 II급은 3종(새호리기, 붉은배새매, 참매), 보호종은 14종(들꿩, 원앙, 말뚝가리, 검은등뺨꾸기, 뺨꾸기, 병어리뺨꾸기, 소쩍새, 솔부엉이, 파랑새, 큰오색딱다구리, 오색딱다구리, 청딱다구리, 피꼬리, 되지빠귀)이었다

1. 서론

궁촌(도엽번호: 367164) 일대에 대한 기존의 조류조사는 김과 이(2011)에 의해 수행된 바 있다. 이 조사는 제 4차 전국자연환경조사의 일환으로 조류의 현황 및 서식유형을 알아보기 위하여 실시되었다.

2. 조사지역 및 일정

조사는 궁촌(도엽번호: 367164) 일대로써 1:25,000 지형도를 9개의 격자로 나누어 5개 격자에 대하여 4회씩 실시하였다. 자세한 조사일정은 표 1과 같으며, 격자별로 선정된 지점 또는 경로는 그림 1과 같다.

표 1. 궁촌 일대 조사 일정

격자 \ 조사	1회 조사	2회 조사	3회 조사	4회 조사
E1	2017. 4. 29	2017. 6. 23	2017. 10. 23	2017. 11. 11
E2	2017. 4. 29	2017. 6. 23	2017. 10. 23	2017. 11. 13
E4	2017. 4. 29	2017. 7. 6	2017. 10. 23	2017. 11. 11
E7	2017. 4. 28	2017. 7. 6	2017. 10. 23	2017. 11. 13
E8	2017. 4. 28	2017. 6. 23	2017. 10. 23	2017. 11. 13

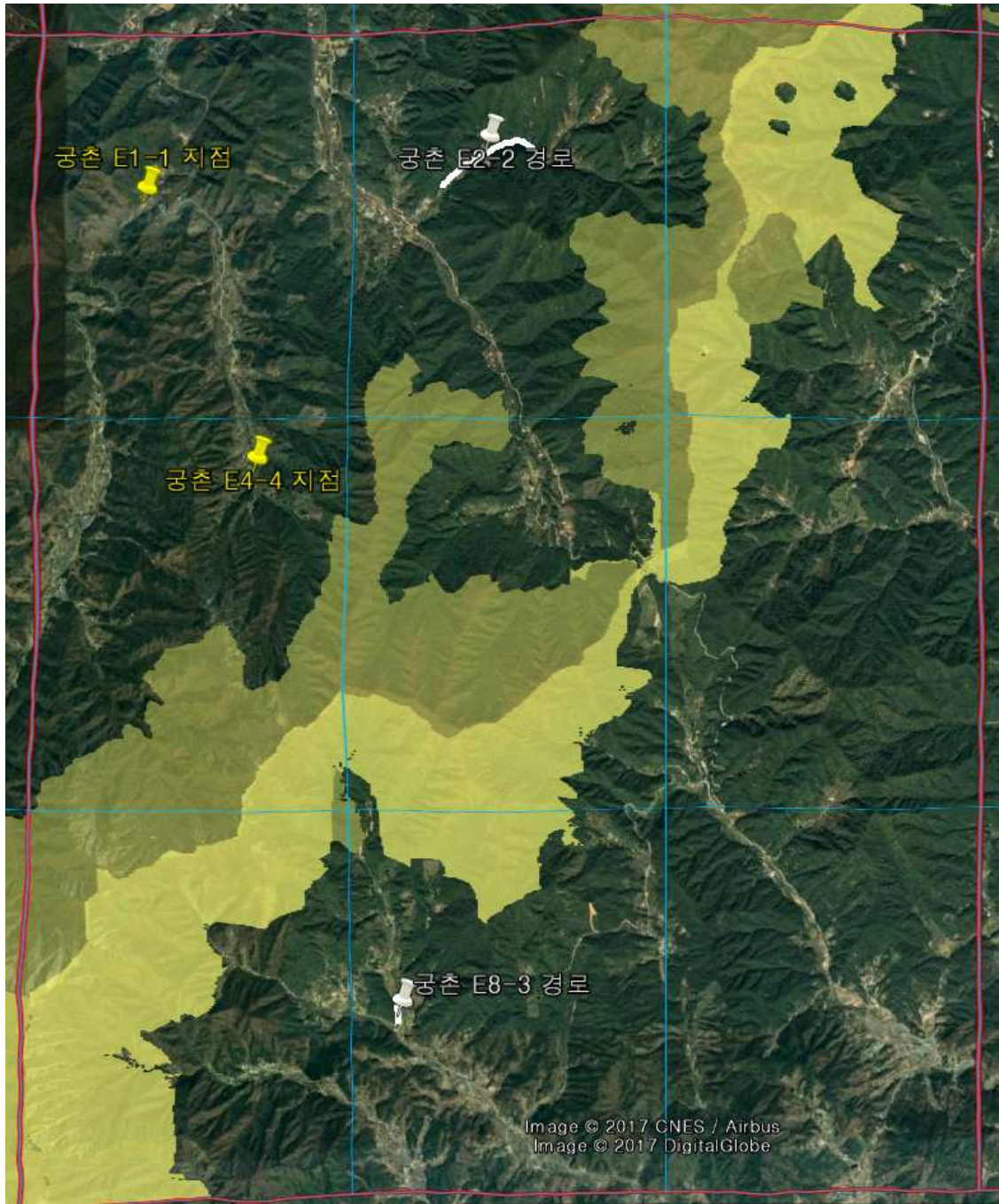


그림 1. 궁촌 일대 격자별 선정 지점 또는 경로 현황

3. 결 과

3-1. 전체 조류 현황

궁촌 일대에서 확인된 조류는 아종을 구분하여 총 64 종 1,291 개체이었다(표 2). 이를 격자별로 보면, E1 이 43 종 274 개체, E2 가 41 종 328 개체, E4 가 42 종 242 개체, E7 이 33 종 182 개체, E8 이 40 종 265 개체로 나타났다(표 2).

표 2. 궁촌 일대의 조류

종명	각 격자에서 관찰된 종				
	E1	E2	E4	E7	E8
들평	1		1		1
평	2	2	3	4	4
원앙	1	3			
검은댕기해오라기	1		1		
왜가리			1		
중대백로			1		
새호리기					1
붉은배새매					1
참매			1		
말뚝가리	1	1			1
멧비둘기	16	18	12	9	14
검은등뺨꾸기	1	1	1	1	
뺨꾸기	1	1		1	1
병어리뺨꾸기	1		1		1
소쩍새				1	
솔부엉이			1	1	
파랑새			1	1	
쇠딱다구리	3	5	5	5	5
큰오색딱다구리		1		1	
오색딱다구리	2	3			3
청딱다구리	2	1	1		2
좁때까치	1				
때까치	1	2	1		2
피꼬리	1	1	2	1	2
어치	5	7	5	4	3
물까치	20	27	17	4	14
까치	12	18	16	19	10
큰부리까마귀	6	16	10	7	9
박새	16	13	14	11	11

종명	각 격자에서 관찰된 종				
	E1	E2	E4	E7	E8
진박새	3	3	3	2	
곤줄박이	7	6	5	5	6
쇠박새	21	20	23	16	18
제비	7		6		11
오목눈이	13	20	12	5	2
붉은머리오목눈이	35	53	32	24	52
직박구리	11	18	14	15	13
숲새		3	1		2
휘파람새	1		2		2
노랑허리솔새			1		
노랑눈썹솔새	1		3		
쇠솔새		2		1	
되솔새		2			
산솔새	3	4		1	2
굴뚝새		1			
동고비	6	5	5	6	5
찌르레기	9	4		5	7
호랑지빠귀			1	1	
되지빠귀		2			
흰배지빠귀	2	3	1	3	4
개똥지빠귀	1	1			
쇠유리새		1			
울새					1
유리딱새	1				1
딱새	5	5	6	2	3
쇠솔딱새			1		
큰유리새		3		1	4
참새	34	29	6	11	37
노랑할미새	1	4	1		2
알락할미새	1		1		2
방울새		4	11		2
멧새	1			2	2
쭈새	7	8	6	8	
노랑턱멧새	9	7	6	4	2
족새	1				
합계(총 64종)	43	41	42	33	40
개체수(총 1,291개체)	274	328	242	182	265

3-2. 멸종위기 야생생물 및 보호종

궁촌 일대에서 멸종위기 야생생물 I 급은 확인되지 않았고, 멸종위기 야생생물 II 급은 3 종(새호리기, 붉은배새매, 참매), 보호종은 14 종(들꿩, 원앙, 말뚝가리, 검은등뼈꾸기, 뼈꾸기, 병어리뼈꾸기, 소쩍새, 솔부엉이, 파랑새, 큰오색딱다구리, 오색딱다구리, 청딱다구리, 꾀꼬리, 되지뼈꾸기)이었다(표 3, 그림 2).

표 3. 궁촌 일대의 멸종위기 야생생물 및 보호종

격자	보호등급	서식유형	종명(기호)	종수
E1	멸종위기 야생생물 I 급	서식	-	-
		이동	-	-
	멸종위기 야생생물 II 급	서식	-	-
		이동	-	-
보호종		들꿩, 원앙, 말뚝가리, 검은등뼈꾸기, 뼈꾸기, 병어리뼈꾸기, 오색딱다구리, 청딱다구리, 꾀꼬리	9	
E2	멸종위기 야생생물 I 급	서식	-	-
		이동	-	-
	멸종위기 야생생물 II 급	서식	-	-
		이동	-	-
보호종		원앙, 말뚝가리, 검은등뼈꾸기, 뼈꾸기, 큰오색딱다구리, 오색딱다구리, 청딱다구리, 꾀꼬리, 되지뼈꾸기	9	
E4	멸종위기 야생생물 I 급	서식	-	-
		이동	-	-
	멸종위기 야생생물 II 급	서식	-	-
		이동	참매(r)	1
보호종		들꿩, 검은등뼈꾸기, 병어리뼈꾸기, 솔부엉이, 파랑새, 청딱다구리, 꾀꼬리	7	
E7	멸종위기 야생생물 I 급	서식	-	-
		이동	-	-
	멸종위기 야생생물 II 급	서식	-	-
		이동	-	-
보호종		검은등뼈꾸기, 뼈꾸기, 소쩍새, 솔부엉이, 파랑새, 큰오색딱다구리, 꾀꼬리	7	
E8	멸종위기 야생생물 I 급	서식	-	-
		이동	-	-
	멸종위기 야생생물 II 급	서식	-	-
		이동	새호리기(r), 붉은배새매(r)	2
보호종		들꿩, 말뚝가리, 뼈꾸기, 병어리뼈꾸기, 오색딱다구리, 청딱다구리, 꾀꼬리	7	

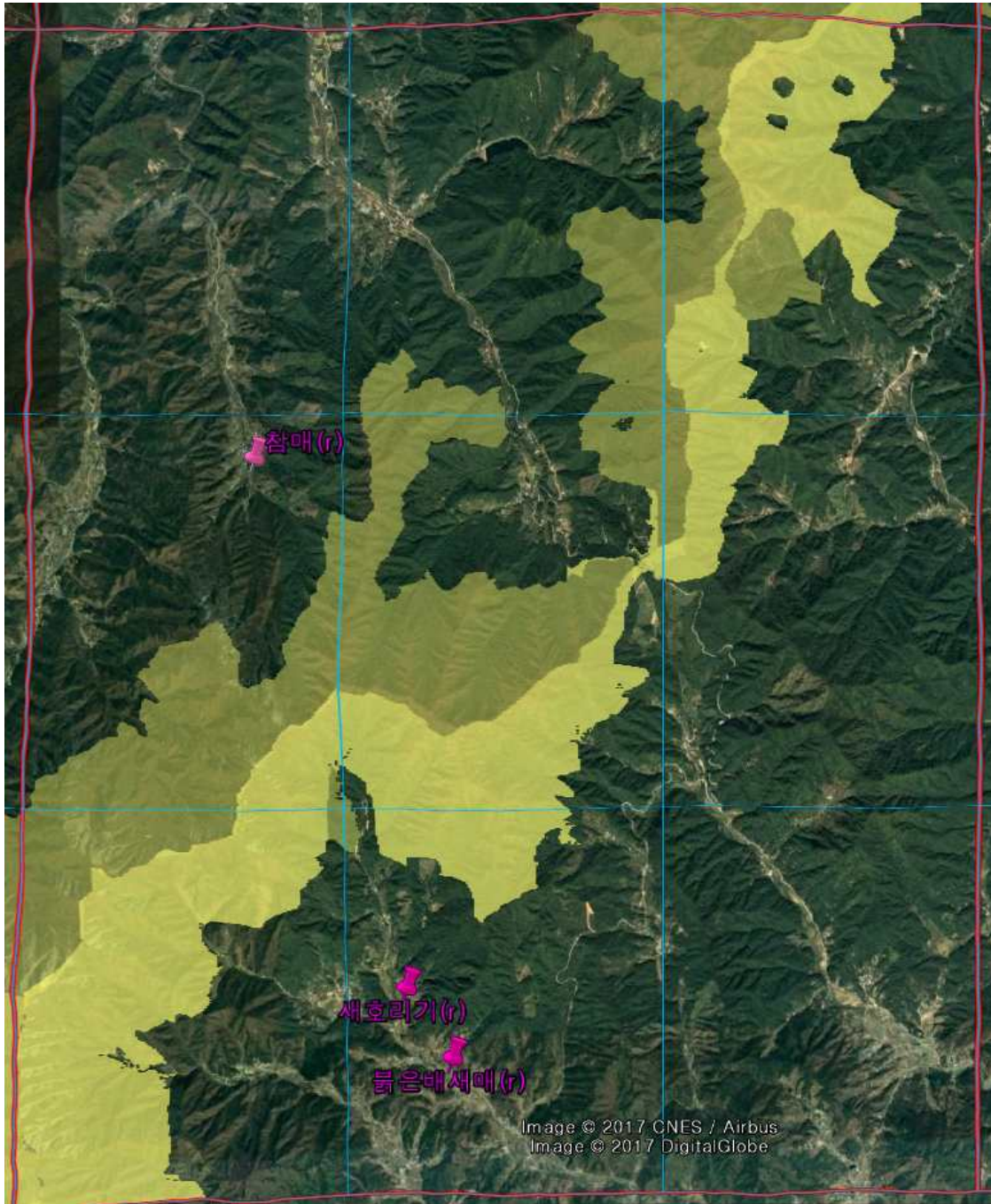


그림 2. 궁촌 일대 멸종위기 야생생물 분포 및 서식유형 현황

4. 고찰

본 도엽의 E8 격자에서 관찰된 멸종위기 야생생물 II급 중 새호리기와 붉은배새매는 산림지역 일대에 이동 혹은 휴식중인 개체들을 관찰하였다. 따라서 관찰 당시의 서식유형에는 번식 징후로 판단하기는 어려웠으나, 관찰시기가 번식기에 해당되어 본 도엽일대에서의 번식 가능성은 있을 것으로 생각된다.

궁촌 일대 대부분의 환경은 하천, 산림지역, 경작지 및 민가로 구성되었으며, 비교적 외진 지역에 해당되어 대규모의 공사 혹은 행락지 일대에서와 같은 큰 방해 요인은 없었다. 그러나 일부 지역에서는 소규모이나 산림지역을 경작지로 개간하는 광경이 목격되어 조류 서식지의 환경이 단순화되는 환경적 변화가 예상된다.

5. 종합 및 제언

본 도엽 일대의 산림지역은 백두대간지역으로 환경이 우수한 환경으로 구성되어 있다. 이러한 우수 지역일대에서는 기본적인 조류 모니터링과 함께 정기적으로 과거 기록을 검토하여 멸종위기 야생생물이 도래하는 시기를 중심으로 집중적인 멸종위기종의 서식현황을 파악하는 것이 중요할 것으로 판단된다.

참고문헌

- 국립생태원. 2017. 2017년 전국자연환경조사 지침. 국립생태원, 서천.
- 김현태, 이선주. 2011. 제3차 전국자연환경조사_공촌 일대의 조류. 환경부 자연보전국 자연자원과, 과천. pp. 1-23.

	
사진 1. 붉은배새매(r)	사진 2. 새호리기(r)
	
사진 3. 뺨꾸기	사진 4. 찌르레기
	
사진 5. 원앙	사진 6. 파랑새